

*1<sup>ère</sup> Rencontre Régionale des établissements de santé  
et médico-sociaux de Bourgogne-Franche-Comté*

# Comment réussir ensemble la transition énergétique ?

**Mercredi 14 Juin de 9h30 à 17h**  
*Hôtel Dieu - Hospices de Beaune (21)*

 **En option : Jeudi 15 juin (matin)**  
*Visite du Centre Hospitalier de Chalon-Sur-Saône, établissement  
pilote en matière d'énergie*

# Un établissement sanitaire ou médico-social autonome en énergie : mythe ou réalité ?



**Julie GAUDIN**  
*Cheffe de projet Transition Energétique  
Région Bourgogne-Franche-Comté*



**Stéphane FRANCOIS**  
*Chargé de mission Climat-Air-Energie  
Atmo Bourgogne-Franche-Comté*

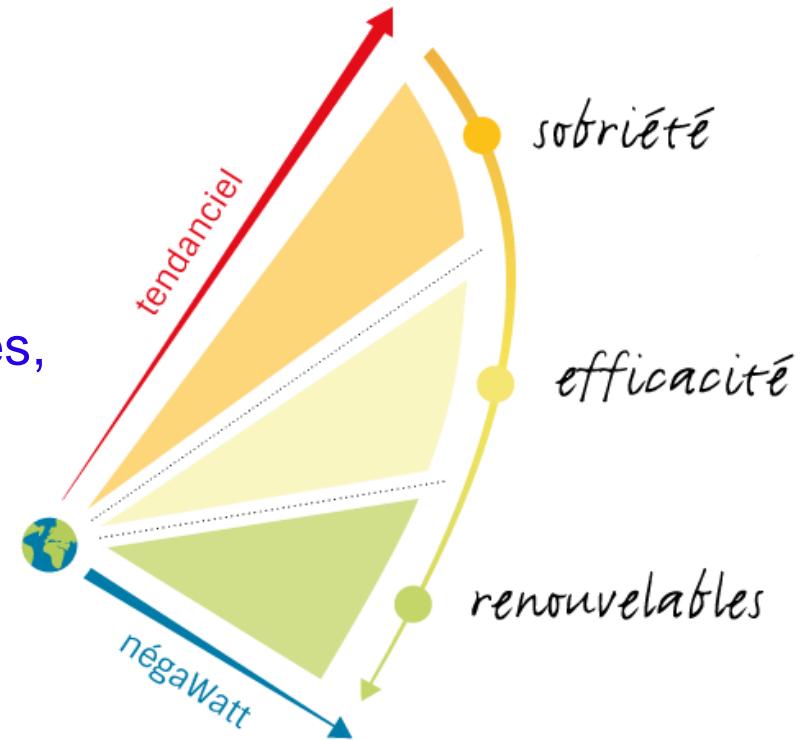
1<sup>ère</sup> Rencontre Régionale des établissements de santé et médico-sociaux de Bourgogne-Franche-Comté  
Comment réussir ensemble la transition énergétique ? – 14 juin 2023



# Les trois principes du scénario REPOS

**sobriété, efficacité, renouvelables**

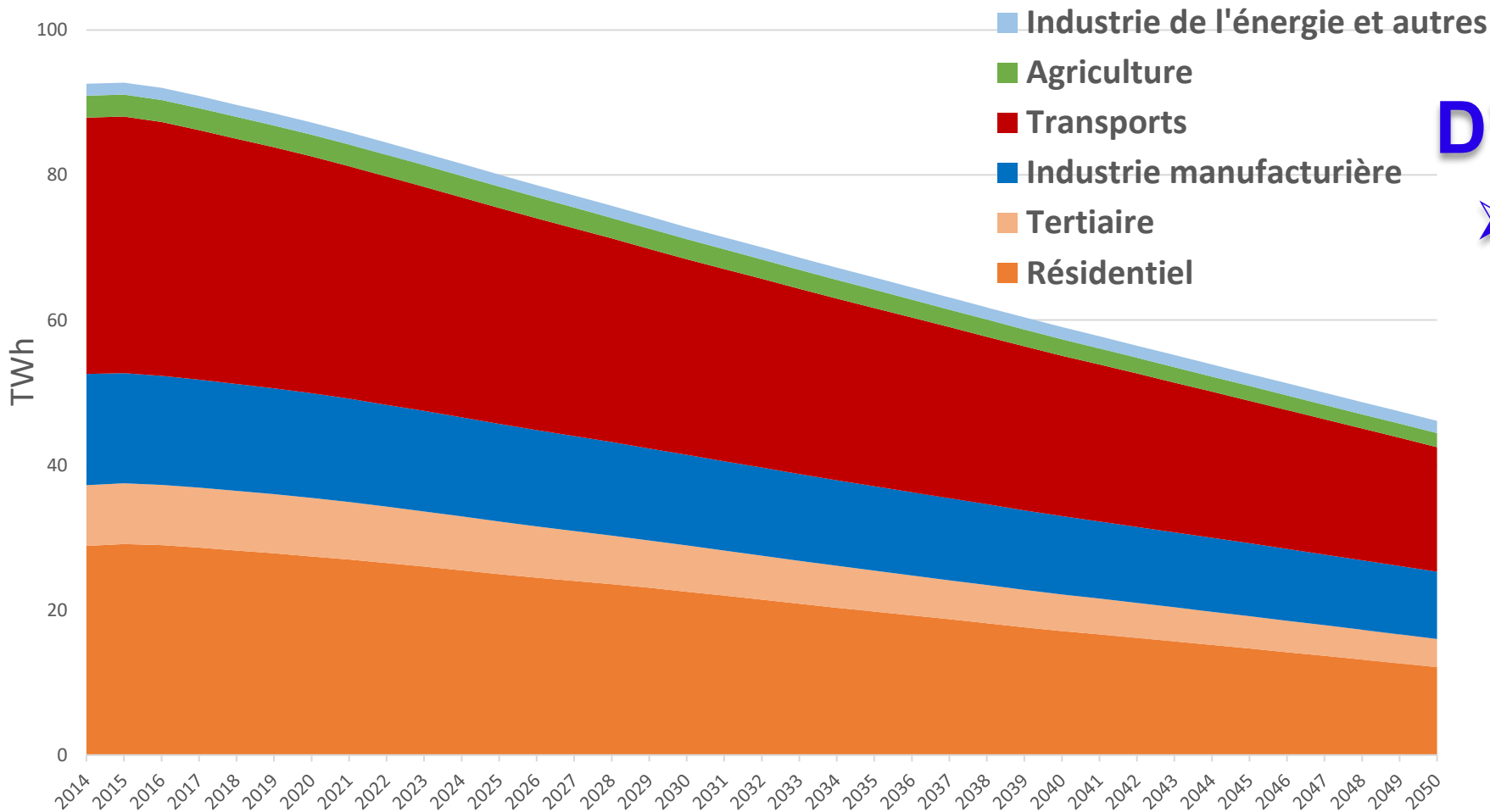
- **Sobriété:** évoluer dans nos comportements et choix,
- **Efficacité:** utiliser les meilleurs choix technologiques,
- **Energies renouvelables:** utiliser les sources naturelles non épuisables d'énergies locales.



©Association négaWatt - [www.negawatt.org](http://www.negawatt.org)

# Trajectoire de consommation d'énergie par secteur dans l'ambition politique du SRADDET

Evolution de la consommation finale par secteur d'activité



**D'ici à 2050:**

- Diviser par deux notre consommation d'énergie finale
- Sortir des énergies fossiles

# Bâtiments tertiaires: grands objectifs

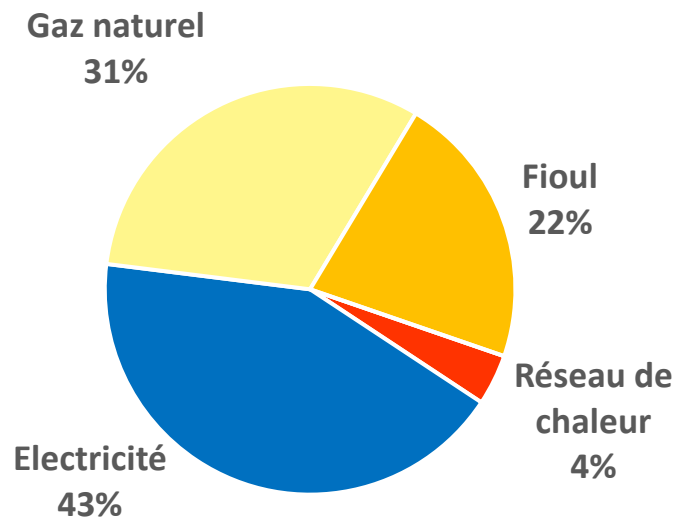
## Maitrise de l'énergie et évolution du mix énergétique

Réduction de la consommation du secteur en 2050: -63% par rapport à 2012

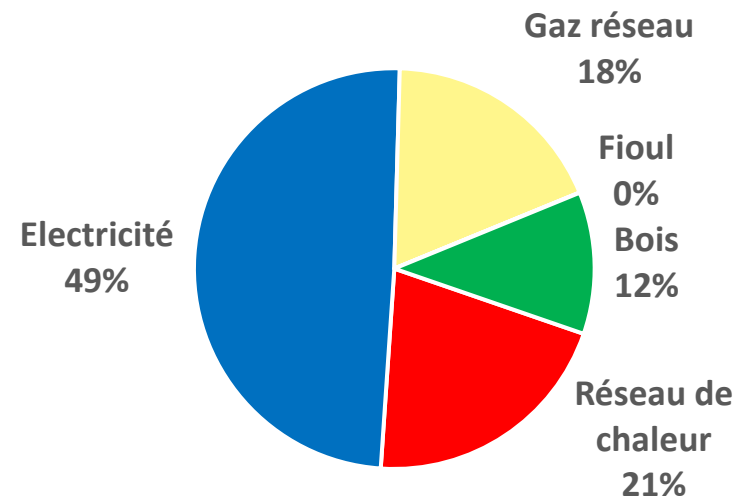
Evolution du mix énergétique:

- Disparition des énergies fossiles
- Gaz réseau renouvelable
- Part de l'électricité plus importante mais consommation absolue plus faible
- Part des réseaux de chaleur en forte progression

Consommation finale du tertiaire (2014)



Consommation finale du tertiaire (2050)



# Un établissement sanitaire ou médico-social autonome en énergie : mythe ou réalité ?



**Romain MAGLIONE**

*Conseiller transition énergétique & écologique en santé  
GCS du Chalonnais / CH Chalon-sur-Saône*



**David BOILEAU**

*Animateur du programme RESET  
Pôle énergie BFC*

1<sup>ère</sup> Rencontre Régionale des établissements de santé et médico-sociaux de Bourgogne-Franche-Comté  
Comment réussir ensemble la transition énergétique ? – 14 juin 2023



# Le décret tertiaire



Obligation de réduction des consommations d'énergie finale de l'ensemble du parc tertiaire assujetti, d'au moins\* :

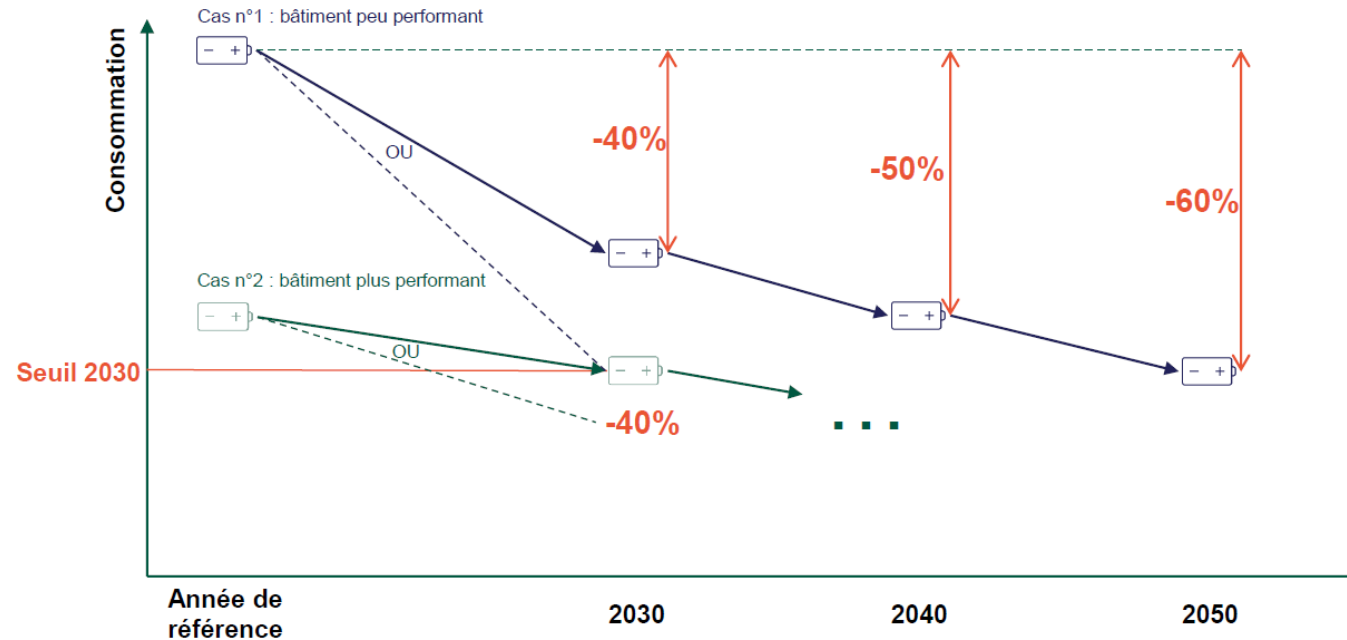
\* consommation-année de référence comprise entre 2010 et 2019

**- 40%**  
en 2030

**- 50%**  
en 2040

**- 60%**  
en 2050

ou à adopter des objectifs exprimés en valeur absolue correspondant à un usage économe de l'énergie.



# Situation énergétique des établissements de santé et médico-sociaux en BFC



269  
établissements



975  
établissements

Centres hospitaliers :

295 kWh/m<sup>2</sup>.an

55% électricité – 45% chaleur



94 m<sup>3</sup>/lit.an

EHPAD :

239 kWh/m<sup>2</sup>.an

25% électricité – 75% chaleur



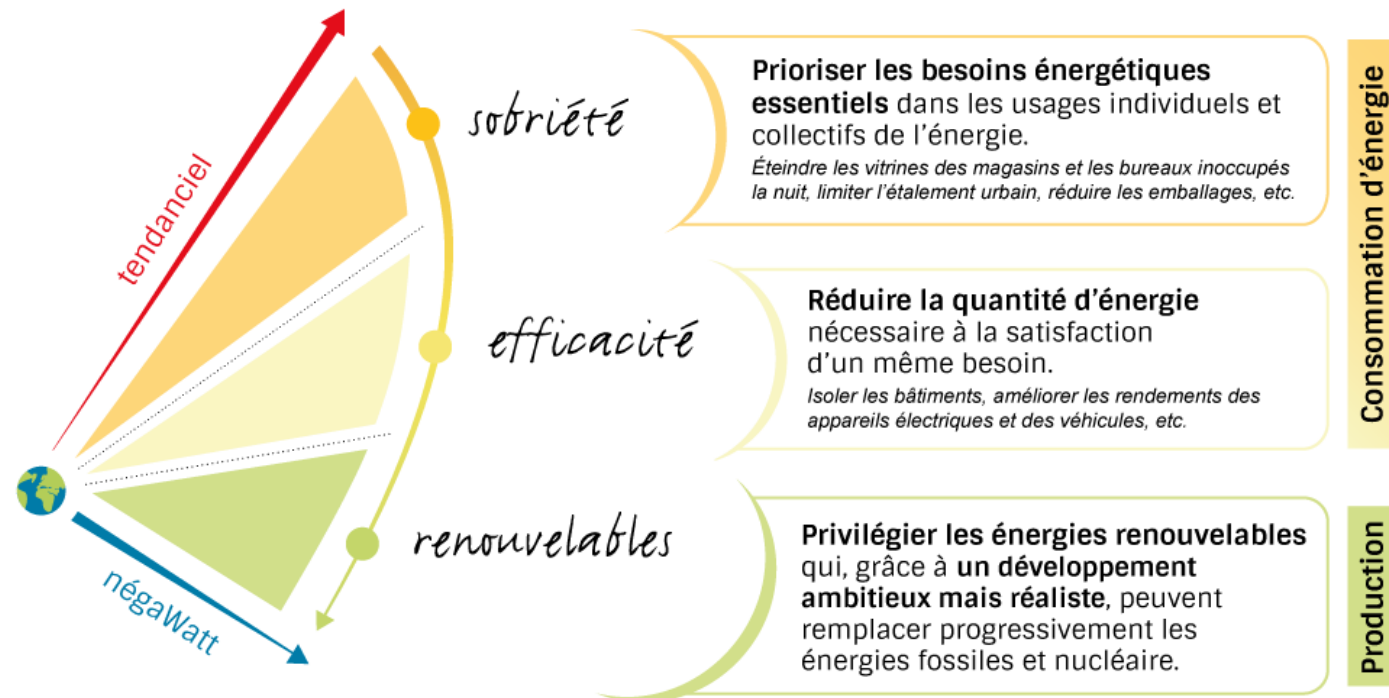
52 m<sup>3</sup>/lit.an





# Atteindre l'autonomie énergétique

La démarche négaWatt pour agir dans le bon ordre !



©Association négaWatt - [www.negawatt.org](http://www.negawatt.org)



# La sobriété énergétique

Optimiser ses consommations d'énergies pour répondre à un besoin, assurer un service.



*Réglage des températures (lois d'eau) – Les Eparses à Chaux (90)*



*Atelier de sensibilisation sur les économies d'énergies  
Les Eparses à Chaux (90)*

# L'efficacité énergétique

Réduire le plus possible la quantité d'énergie nécessaire pour satisfaire un même besoin.



*Le premier centre hospitalier « passif » au monde à Francfort - © Klinikum Frankfurt Hoechst*



*IME rénové « passif » à Bourbonne-les-Bains (52)*

# La récupération de chaleur fatale

Récupérer le plus possible d'énergie et la réutiliser pour réduire sa consommation.



*Système de récupération de chaleur sur les groupes froids – CH  
William Morey Chalon-sur-Saône (71)*



*Centrale de Traitement d'Air (CTA) double-flux avec  
récupération de chaleur/fraicheur – EHPAD Maison Blanche à  
Beaucourt (90)*

# Mutualisation des besoins

Se connecter à un réseau de chaleur d'EnR&R (et participer à son développement)

*Projet de réseau de chaleur bois communal à Mont-Saint-Vincent (71).*

*En réponse à un besoin de remplacement de chaudières de l'EHPAD et d'autres propriétaires de bâtiments situés à proximité.*



# Priorité aux énergies renouvelables

Pour couvrir le « solde » énergétique et remplacer progressivement les énergies fossiles.



*Ombrières photovoltaïques – CH William Morey Chalon-sur-Saône (71)*



*Chaufferie bois et réseau de chaleur « citoyens » - IME de Membrey (70)*

# Du conseil et de l'accompagnement en BFC

## Zoom sur les animateurs, chargés de mission énergies renouvelables



RÉGION  
BOURGOGNE  
FRANCHE  
COMTÉ

PRÉFET  
DE LA RÉGION  
BOURGOGNE-  
FRANCHE-COMTÉ

ADEME  
AGENCE DE LA  
TRANSITION  
ÉNERGÉTIQUE



### LES ANIMATEURS ENR GÉNÉRALISTES EN BOURGOGNE-FRANCHE-COMTÉ



— Limites des intercommunalités  
— Limites départementales

#### 1 COMMUNAUTÉ DE COMMUNES DE PUISAYE FORTERRE

Martin CHASTE  
☎ 03 86 74 19 51  
m.chaste@cc-puisayeforterre.fr

#### 2 CÔTE-D'OR

Anne-Sophie SCHLIENGER  
Conseil Départemental 21  
Chargée des aides forestières et énergies  
☎ 03 80 63 67 40  
anne-sophie.schlienger@cotedor.fr

#### 3 HAUTE-SAÛNE

Patrick AUBERT • ADERA  
☎ 09 87 66 06 31 • p.aubert@adera.asso.fr

#### 4 AIRE URBAINE, PAYS HORLOGER, PAYS DU DOUBS CENTRAL

4A : Arnaud COTTET • Gaïa Énergies  
☎ 06 41 47 91 70  
arnaud.cottet@gaia-energies.org

#### 4B : Hugo FELICE

☎ 06 07 85 16 76  
hugo.felice@gaia-energies.org

#### 5 DOUBS

Philippe CHAMBRENT (hors aire urbaine,  
Pays horloger, Pays du Doubs central)  
AJENA ☎ 03 84 47 81 12 - ☎ 06 31 24 00 58  
pchambrement@ajena.org

#### 6 JURA

Clément DÉJARDIN • AJENA  
☎ 03 84 47 81 17 • cdejardin@ajena.org

#### 7 MORVAN

Syndicat mixte du PNRM  
Emma PERRUSSEL ☎ 03 86 78 79 31  
emma.perrussel@parcdumorvan.org  
Théo PABOEUF • ☎ 03 86 78 79 30  
theo.paboeuf@parcdumorvan.org

#### 8 NIÈVRE

Igor GIRALDO • Agence locale de l'énergie et  
du Climat de la Nièvre  
☎ 03 86 38 22 21 • igiraldo@ale-nievre.org

#### 9 SAÛNE-ET-LOIRE

Olivier GAMARD • Chargé de mission  
énergies renouvelables  
☎ 03 85 39 57 76 • o.gamard@saoneetloire71.fr