



Réseau  
des établissements  
de santé  
en transition

# Les systèmes de ventilation : fonction dans le bâtiment et règles d'entretien

15/03/2024

Pôle énergie Bourgogne-Franche-Comté

# Les systèmes de ventilation

## Quelques infos pratiques

- + Le webinaire est enregistré. Les supports de présentation et replay seront disponibles d'ici quelques jours sur le site Reset (<https://reset.pole-energie-bfc.fr>).
- + **Votre caméra et votre micro sont coupés.**
- + Merci d'utiliser le tchat pour poser vos questions qui seront relayées aux intervenants pendant le temps de questions/réponses. (*Vous pouvez vous renommer Nom Prénom - Structure*)

# Les systèmes de ventilation

## Les objectifs

- + Historique des systèmes de ventilation et enjeux sanitaires ;
- + Documents techniques et réglementaires de référence ;
- + Savoir identifier son système de ventilation
- + Retours d'expérience et règles d'entretien

⇒ Nous n'aborderons pas les salles à environnement maîtrisé, les spécificités liées aux établissements de santé et les filtres

⇒ Fonctionnement du renouvellement d'air dans un bâtiment

Intervenants : Ambre Marchand-Moury – Cerema

Christian Hilsz – Hôpital Nord Franche-Comté



Réseau  
des établissements  
de santé  
en transition

# Le programme régional RESEET

# Le programme

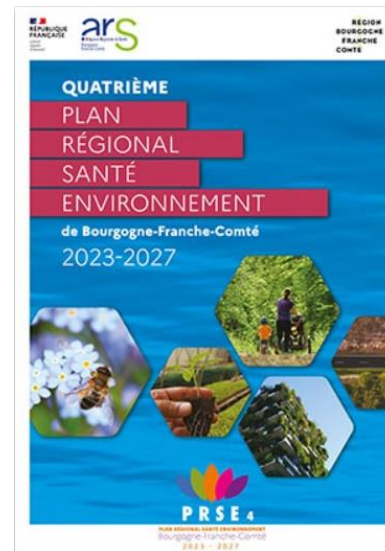
**+RESET**

Réseau  
des établissements  
de santé  
en transition

Mis en place en 2021 à l'initiative de



Une action concrète du 3<sup>ème</sup> Plan Régional Santé Environnement (PRSE3) qui se poursuit dans le PRSE 4 Bourgogne-Franche-Comté



# Le programme



## Ses objectifs

Il a pour vocation **d'informer et d'accompagner** les établissements de santé et médico-sociaux de la région BFC qui souhaitent :

- + réaliser des économies d'énergie,
- + améliorer l'**efficacité énergétique** de l'enveloppe de leurs bâtiments et de leurs équipements,
- + mettre en place des **énergies renouvelables**,
- + traiter le **confort** et la **qualité de l'air intérieur** pour les occupants,
- + gérer le risque **radon** et le risque **légionelles**.

# Le programme

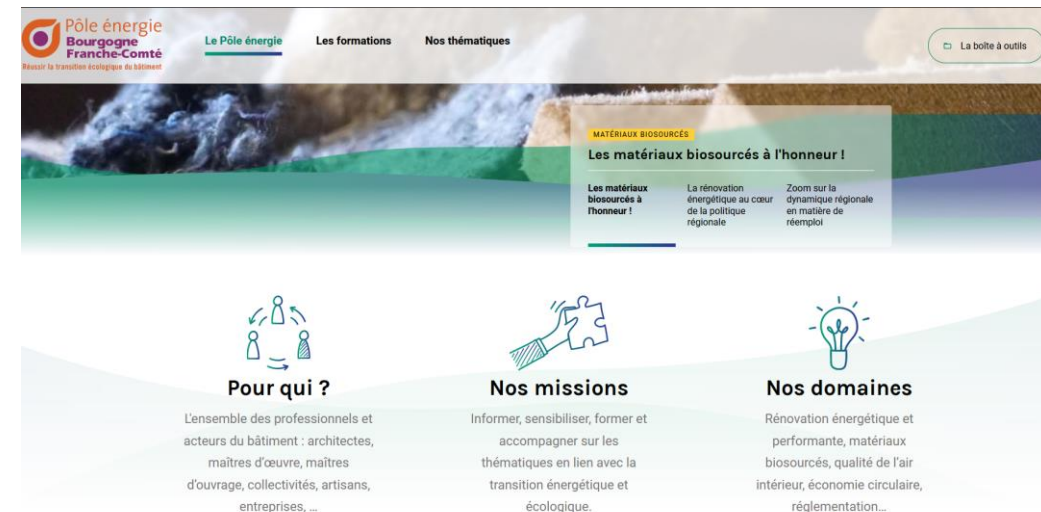


## L'animation de ce programme régional



Centre de ressources régional de la construction et de la rénovation durables

Pour en savoir plus sur notre structure et nos missions *(cliquez sur l'image)*



## L'équipe dédiée à l'information et à l'accompagnement des établissements



David BOILEAU  
Coordinateur du programme  
RESET



Carine VREL  
Chargée de mission énergie-santé  
Programme RESET



Line-Audrey NKOKAM  
Conseillère transition énergétique  
en santé  
(apprentie à l'ARS)

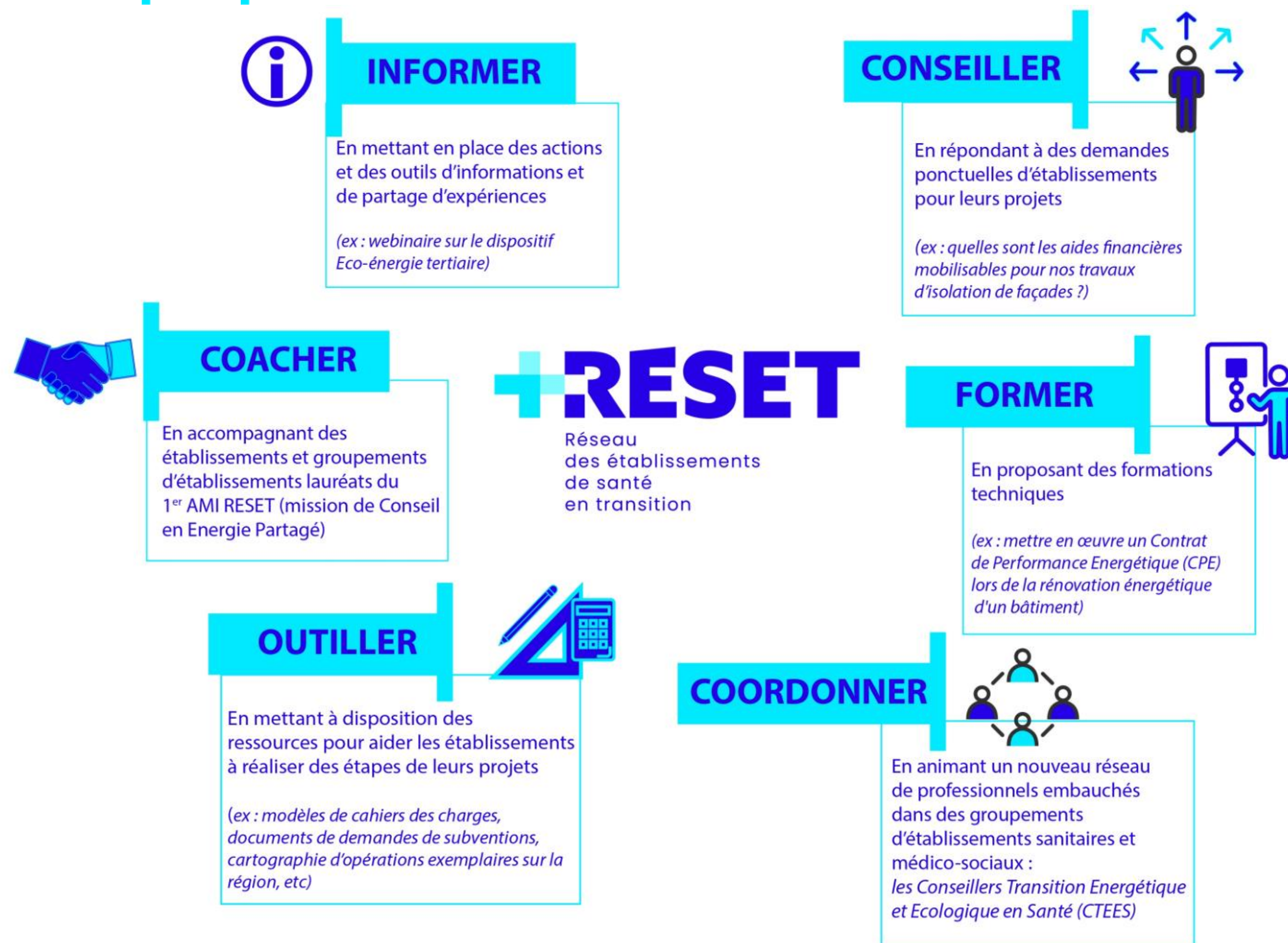


# Les actions / les missions



Réseau  
des établissements  
de santé  
en transition

## Un panel d'actions proposées aux établissements





# Le réseau CTEES en BFC



Claire  
MORISSET  
CHU Dijon –  
GHT 21/52  
avril 2022



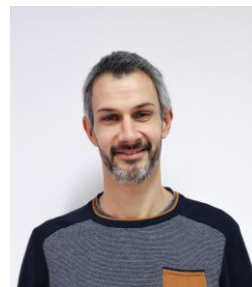
Romain  
MAGLIONE  
GCS du  
Chalonnais juillet  
2022



Christian  
HILSZ  
Hôpital Nord  
Franche-Comté  
septembre 2022



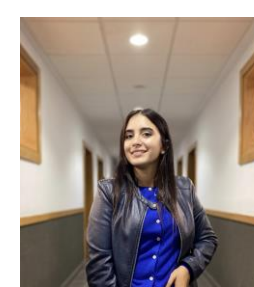
Sarah  
ABASSI  
Hospices Civils de  
Beaune  
septembre 2022



Antoine  
BERTO  
Les PEP CBFC  
octobre 2022



Alexandre  
GUYOT  
MDRY  
février 2023



Rihab  
ELQILECH  
CH Nevers -  
GHT58  
janvier 2024

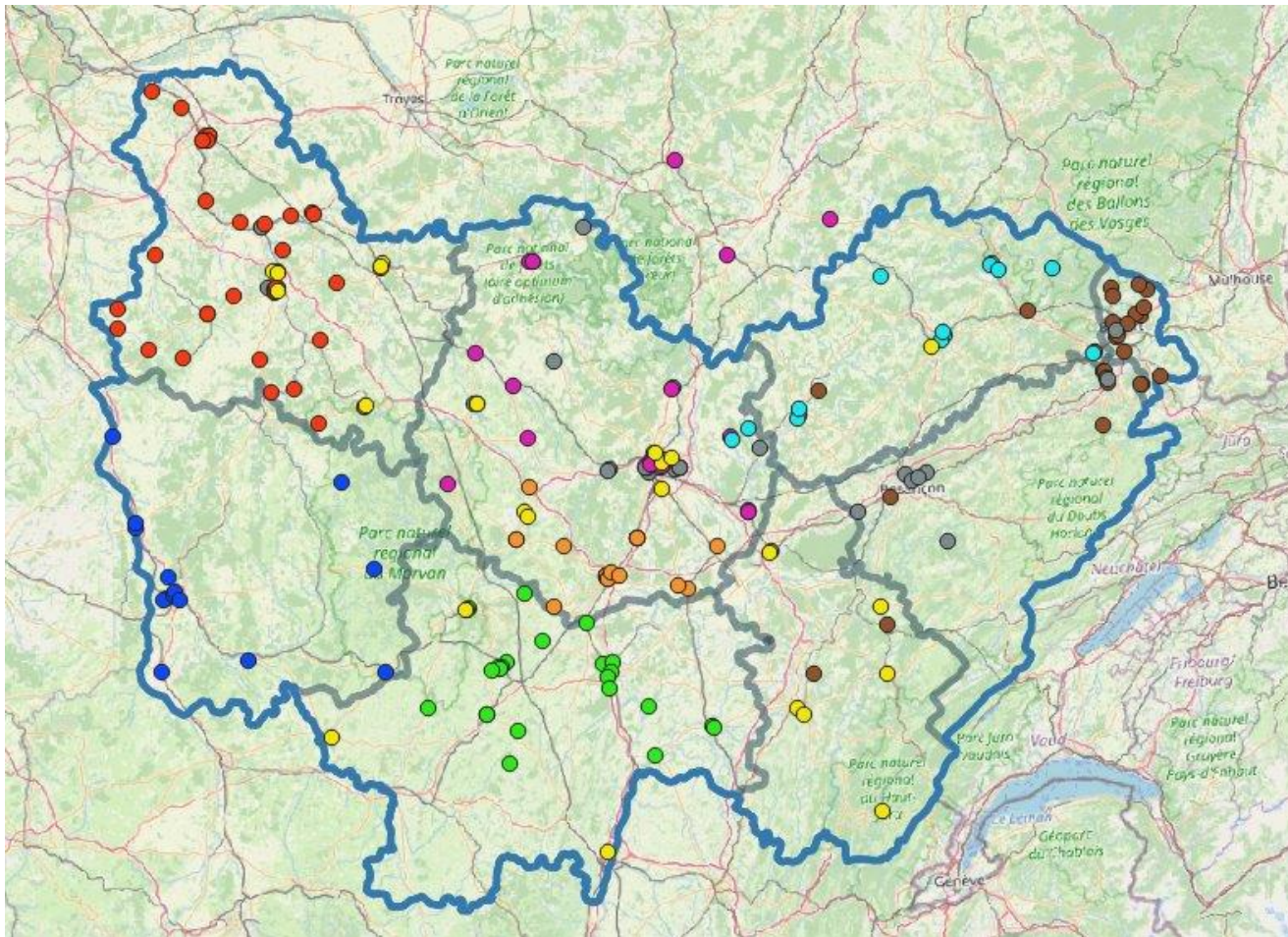
Mathieu  
CHATILLON  
Handy Up  
septembre 2023

Sezer  
KANGIRAN  
UGECAM BFC  
novembre 2023

Benoît  
FRONT  
CH Auxerre –  
GHT UNYON  
Avril 2024



# Le réseau CTEES en BFC



Environ 300 établissements en BFC accompagnés par les CTEES.

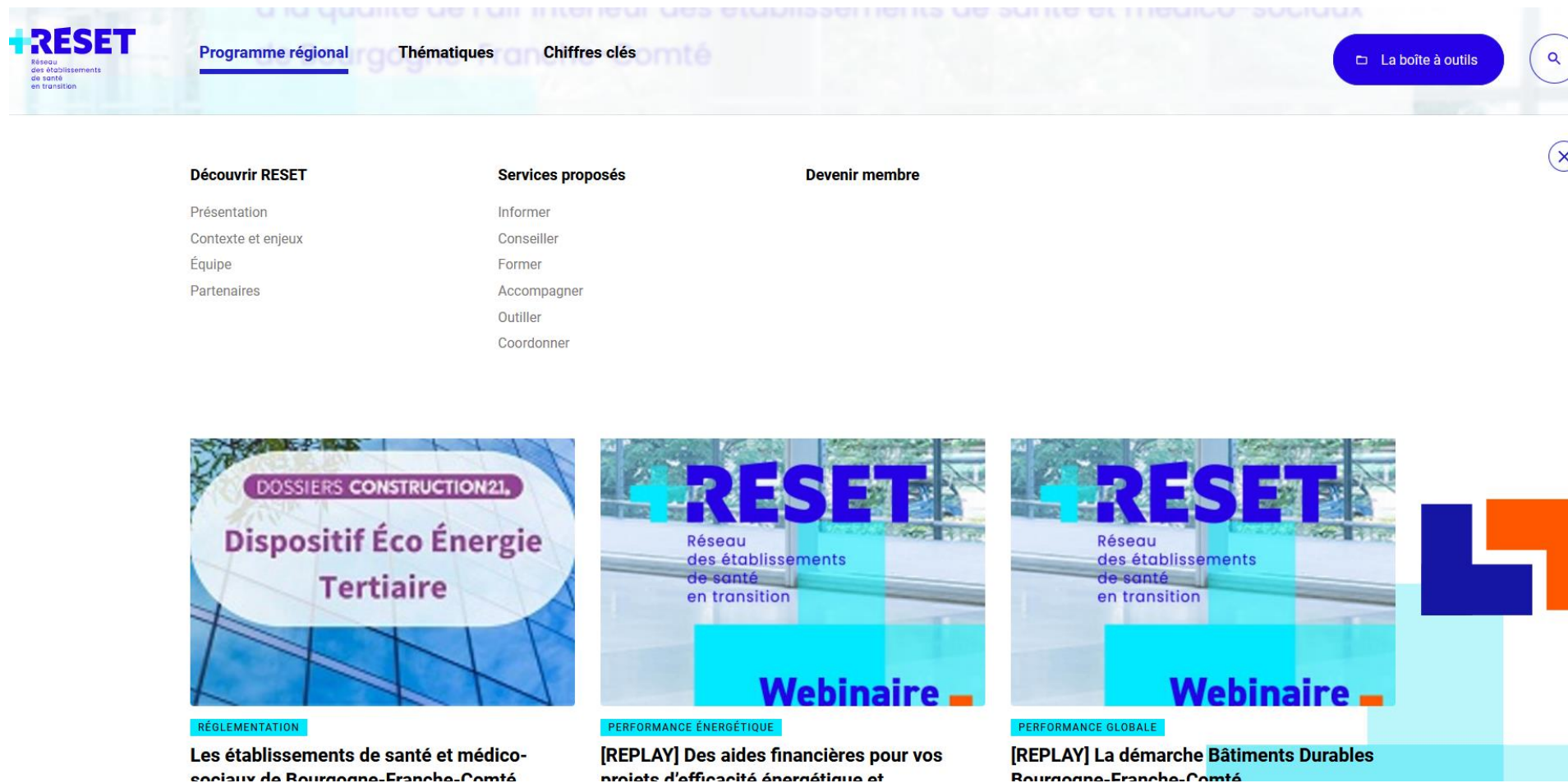
# Le programme RESET

## Les partenaires



# Le programme RESET

Pour en savoir + et devenir membre : <https://reset.pole-energie-bfc.fr/>



The screenshot shows the homepage of the RESET website. At the top left is the RESET logo with the tagline 'Réseau des établissements de santé en transition'. The navigation menu includes 'Programme régional', 'Thématiques', and 'Chiffres clés'. A search icon and a 'La boîte à outils' button are on the right. Below the navigation are three main sections: 'Découvrir RESET' (with sub-items: Présentation, Contexte et enjeux, Équipe, Partenaires), 'Services proposés' (with sub-items: Informer, Conseiller, Former, Accompagner, Outiller, Coordonner), and 'Devenir membre'. The main content area features three featured articles: 1. 'DOSSIERS CONSTRUCTION21. Dispositif Éco Énergie Tertiaire' with a 'RÉGLEMENTATION' tag. 2. 'Webinaire' about 'PERFORMANCE ÉNERGÉTIQUE' with a '[REPLAY] Des aides financières pour vos projets d'efficacité énergétique et' title. 3. 'Webinaire' about 'PERFORMANCE GLOBALE' with a '[REPLAY] La démarche Bâtiments Durables Bourgogne-Franche-Comté' title. The footer contains the RESET logo and tagline.

**+RESET**  
Réseau des établissements de santé en transition

Programme régional   Thématiques   Chiffres clés

La boîte à outils   🔍

ⓧ

**Découvrir RESET**

- Présentation
- Contexte et enjeux
- Équipe
- Partenaires

**Services proposés**

- Informer
- Conseiller
- Former
- Accompagner
- Outiller
- Coordonner

**Devenir membre**

**DOSSIERS CONSTRUCTION21.**  
**Dispositif Éco Énergie Tertiaire**

RÉGLEMENTATION

Les établissements de santé et médico-sociaux de Bourgogne-Franche-Comté

**+RESET**  
Réseau des établissements de santé en transition

**Webinaire**

PERFORMANCE ÉNERGÉTIQUE

[REPLAY] Des aides financières pour vos projets d'efficacité énergétique et

**+RESET**  
Réseau des établissements de santé en transition

**Webinaire**

PERFORMANCE GLOBALE

[REPLAY] La démarche Bâtiments Durables Bourgogne-Franche-Comté

**+RESET**  
Réseau des établissements de santé en transition



Réseau  
des établissements  
de santé  
en transition

# Les systèmes de ventilation

Cerema

Mme Marchand-Moury Ambre



Réseau  
des établissements  
de santé  
en transition

# Retours d'expérience et recommandations d'entretien

Hôpital Nord Franche-Comté

Mr HILSZ Christian



# Pour conclure

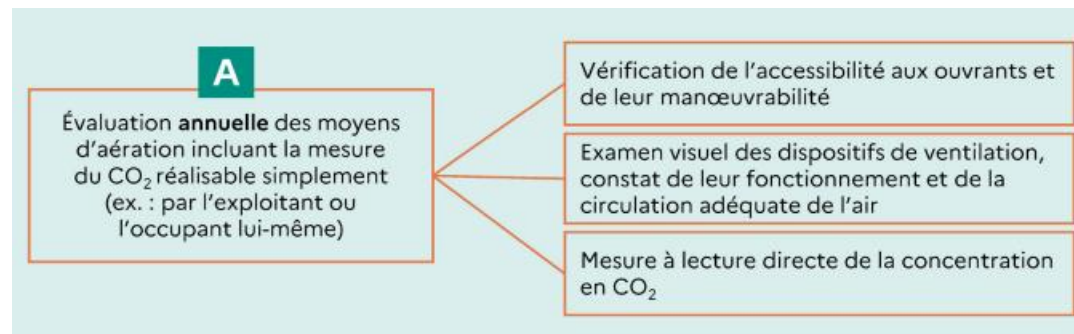
## En terme de méthode (en phase exploitation) :

- + Disposer des plans du bâtiment et ceux des réseaux, (éléments à recouper avec l'âge du bâtiment, notamment son époque de construction),
- + Identifier le ou les types de systèmes ainsi que leur rôle (si rôle spécifique)
- + Vérifier leur bon **fonctionnement** par des mesures de débits et vérifier l'équilibre de ces flux d'air entrant et sortant ( informations à recouper avec les éléments théoriques lors de l'installation de l'équipement),
- + Mettre en place des **protocoles d'entretien ou vérifier la bonne adéquation avec le contrat de maintenance** dans un ensemble cohérent,
- + Vérifier l'**adéquation** des systèmes avec les **usages**

# Pour conclure

## Des outils pour vous aider:

- + Le site de la MAPES (Mission d'Appui à la Performance des Etablissements et Services sanitaires et médico-sociaux): **Boite à outils - Etat des lieux + Zonning (mapes-pdl.fr)**
- + Le site **Page d'accueil - Bâtiment-Ventilation.fr (batiment-ventilation.fr)**
- + Préparation à la future réglementation :





# +RESET

Réseau  
des établissements  
de santé  
en transition

**David BOILEAU et Carine VREL**  
Animateurs du programme régional RESET  
Pôle énergie Bourgogne-Franche-Comté  
[contact.reset@pole-energie-bfc.fr](mailto:contact.reset@pole-energie-bfc.fr)

