

2ème rencontre régionale du RESET

**GROUPEMENT
HOSPITALIER**
unyon
CH D'AUXERRE

Speed Dating : Pourquoi recruter dans son équipe un
conseiller en transition énergétique et écologique en santé
?

Benoît FRONT

Conseiller en transition énergétique et écologique
en Santé (CTEES) – GHT UNYON

Nicolas CAPITAIN

Directeur des Services Techniques –
Centre Hospitalier d'Auxerre

Pourquoi recruter un Conseiller en Transition Énergétique de Santé (CTEES) ?

- Contexte où les enjeux environnementaux et économiques sont au cœur des préoccupations
- Décision stratégique pour les établissements
- **Expertise** : recherche d'efficacité énergétique, de réduction des coûts, et de développement durable
- Impact sur la performance énergétique de l'établissement
- Bénéfices concrets que vous pouvez attendre à court ou à long terme
- Transformer votre établissement en un modèle d'efficacité et de responsabilité environnementale



Présentation du GHT UNYON

CH AUXERRE



CH TONNERRE



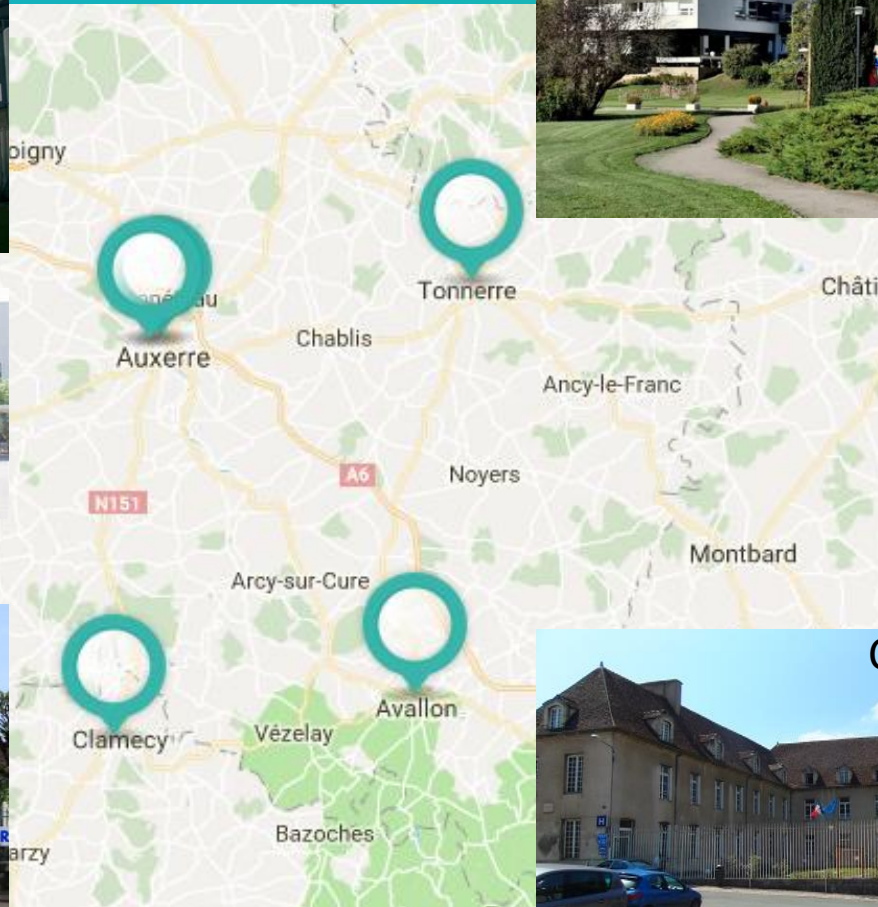
CHSY AUXERRE



CH CLAMECY 58



CH AVALLON



Présentations

- Nicolas CAPITAIN - DST
- 28 ans
- Ingénieur Génie Civil et Environnement
- Début contrat : Mai 2023
- Type de contrat : CDI



- Benoît FRONT - CTEES
- 46 ans
- Thermicien spécialisé dans l'enveloppe thermique du bâtiment
- Début contrat : Avril 2024
- Type de contrat : CDI
- Montant de l'aide sur 2 ans :
 - 65 000 € en 2024
 - 48 750 € en 2025



Le rôle clé du CTEES dans un établissement



Il joue un rôle crucial dans la sensibilisation et la formation du personnel aux bonnes pratiques énergétiques, créant une culture de durabilité au sein de l'établissement
Il fait aussi parti du COSTRAT innovation et développement durable

Expert en audit énergétique

Le CTEES réalise des analyses approfondies de la consommation énergétique de l'établissement, Identifiant les zones de gaspillage et les opportunités d'optimisation



Formateur et sensibilisateur

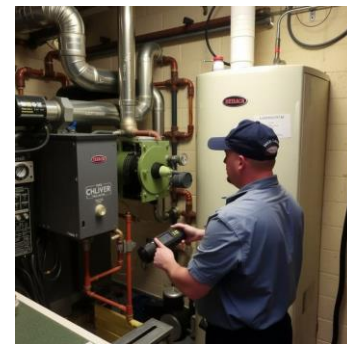
Stratège en efficacité énergétique



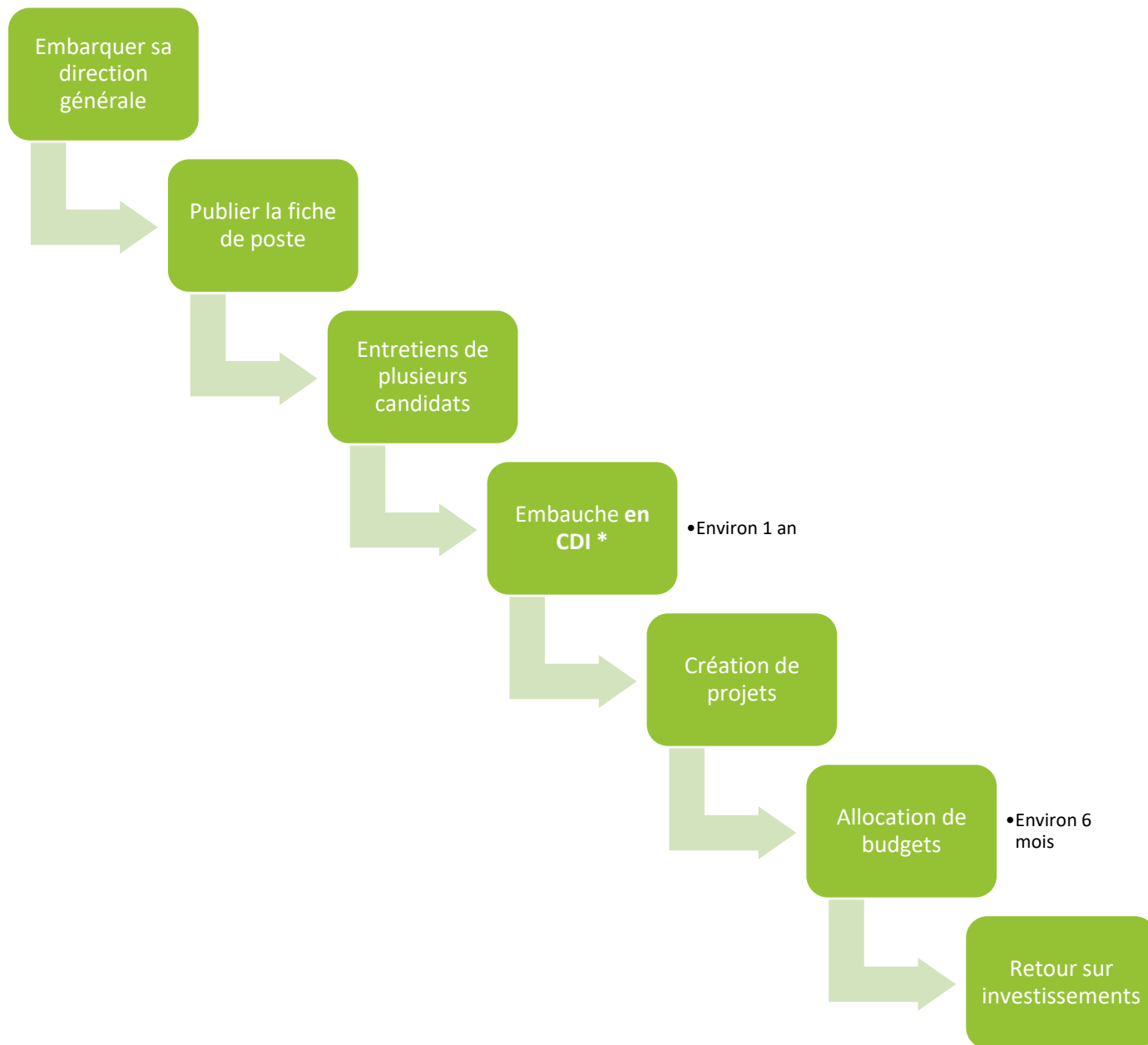
Le CTEES identifie et accompagne l'accès aux subventions et financements disponibles pour les projets de transition énergétique, maximisant ainsi les ressources de votre établissement

Facilitateur de financement

Il élabore des plans d'action détaillés pour réduire la consommation d'énergie, en proposant des solutions innovantes et adaptées aux spécificités de son établissement



Comment recruter un CTEES ?



Les avantages économiques du recrutement d'un CTEES

Réduction des coûts énergétiques

Grâce à l'expertise du CTEES, les hôpitaux peuvent réaliser des économies substantielles sur leurs factures d'énergie. Des optimisations ciblées peuvent entraîner des réductions de 15 à 30% des dépenses énergétiques annuelles.

Optimisation des investissements

Le CTEES guide les décisions d'investissement en matière d'équipements et d'infrastructures, assurant un retour sur investissement optimal pour chaque euro dépensé dans la transition énergétique.

Accès aux financements

: En identifiant et en facilitant l'accès aux subventions et aux programmes de financement, le CTEES permet à l'hôpital de bénéficier de ressources supplémentaires pour ses projets de transition énergétique.

Année 1
Investissement initial

Recrutement CTEES et mise en place des premiers audits énergétiques

Années 2-3
Premières économies

Mise en Œuvre des recommandations à faible coût.
CEE- Contrats énergies -

Années 4-5
Optimisation

Investissements dans des équipements plus efficaces.
Energies renouvelables - CPE

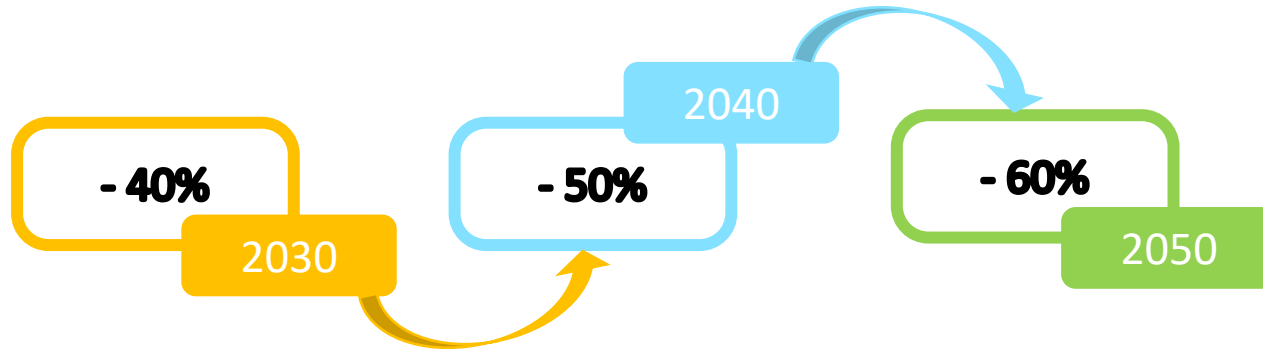
Années 6+
Rentabilité maximale

Pleine optimisation et innovation continue

Sensibilisation

Pourquoi recruter dans son équipe un CTEES

Agent dédié à cette fonction de recherche, d'expertise et d'optimisation des consommations, qui nous aide à atteindre les objectifs de réduction des consommations d'énergie liés au décret tertiaire mais pas que !



- 1) Phase de reporting consommations énergétiques et surfaces
- 2) Définition de l'année de référence entre 2010 et 2019
- 3) Etat du pourcentage final à atteindre suivant les paliers

CH AUXERRE :

Année réf : 2013 consommation : 349 kWh/m²


Année 2023 : consommation : 232 kWh/m²

-33,52% / année de référence

- 4) Mise en œuvre d'un plan pluriannuel de travaux, d'optimisation et sensibilisation



Actions déjà mises en place

- Etat des lieux de l'ensemble du patrimoine
 - Report des consommations d'énergies : RCU, Gaz, Elec, eau depuis 2010
 - Déclaration des consommations sur la plateforme OPERAT
 - Veille financière des dispositifs d'aides : CEE, subventions, fond chaleur, etc.
 - Veille juridique des décrets : Fiche BAT, CEE,
 - Mise en œuvre d'un plan de sobriété énergétique
-
- Contrôle des dispositifs
 - Participation à un COSTRAT développement durable et innovation
 - Mise en place d'un contrat de performance énergétique à l'échelle du GHT
 - Etude de mise en œuvre d'énergies renouvelables et de bornes de recharges pour voitures électriques
 - Formation du personnel aux écogestes
 - Travail sur le confort d'été
- 

Objectifs Futurs

Réduction des émissions de CO2

- Diminution de l'empreinte carbone hospitalière

Innovation technologique

- Intégration de solutions énergétiques intelligentes

Formation continue

- Sensibilisation du personnel aux enjeux énergétiques

Partenaires

- Collaboration avec les directions de services techniques, agents techniques, le RESET et l'ANAP pour une optimisation constante

Qualité de vie au travail

- Apporter un environnement de travail sain

Accueil des patients

- Faire rentrer les hôpitaux dans une démarche qualitative en terme d'accueil et de soins des usagers.



Merci pour votre attention, avez-vous des questions ?

