

Comment construire et mettre en œuvre une stratégie de durabilité et engager l'ensemble des parties prenantes ?

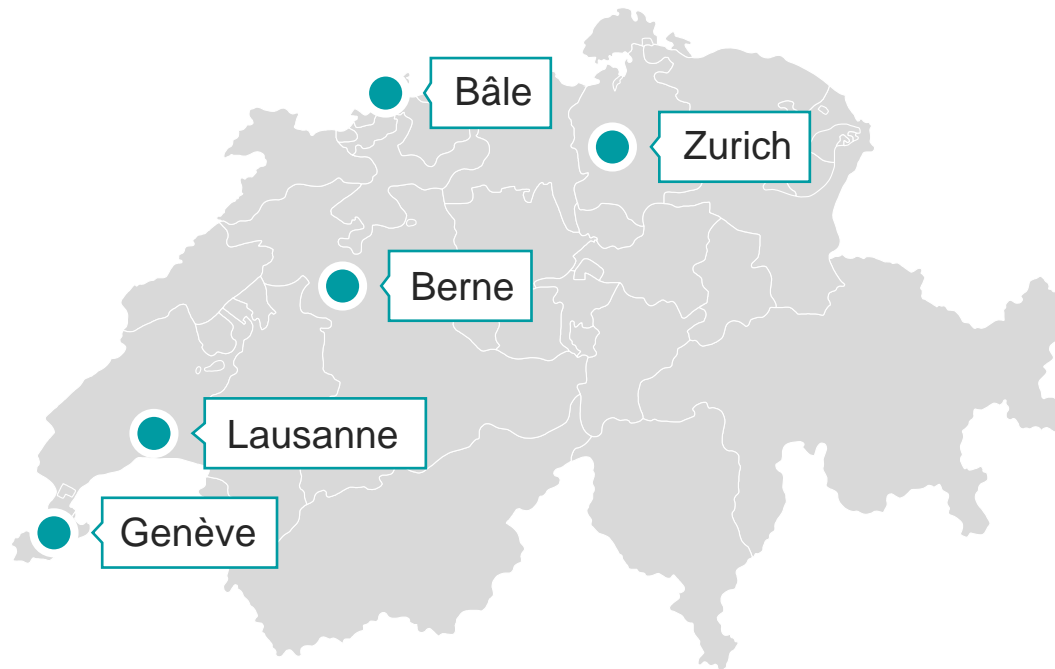
Expérience des Hôpitaux universitaires de Genève

2^{ème} rencontre régionale des établissements de santé et médico-sociaux de Bourgogne-Franche-Comté

26 novembre 2024



Cinq hôpitaux universitaires



DIE SPITÄLER DER SCHWEIZ
LES HÔPITAUX DE SUISSE
GLI OSPEDALI SVIZZERI

Les hôpitaux de Suisse

205 hôpitaux, cliniques et institutions
établis sur 435 sites



Les hôpitaux universitaires de Genève

11
sites
hospitaliers



- 150 bâtiments
- Activités médicales (soins aigus, réhabilitation, maternité, pédiatrie, gériatrie, premier recours, etc.)
- Activités de recherche
- Procédés industriels (stérilisation, cuisines, blanchisserie, flux laminaires, laboratoires, cryothèques, gestion des déchets, data centers...)



203

groupes de recherche



2 318

millions
de budget (CHF)



2 083

lits



249 276

personnes soignées
(dont 42 195 en
ambulatoire)



160

métiers



12 803

collaborateurs et
collaboratrices

68,4%
femmes

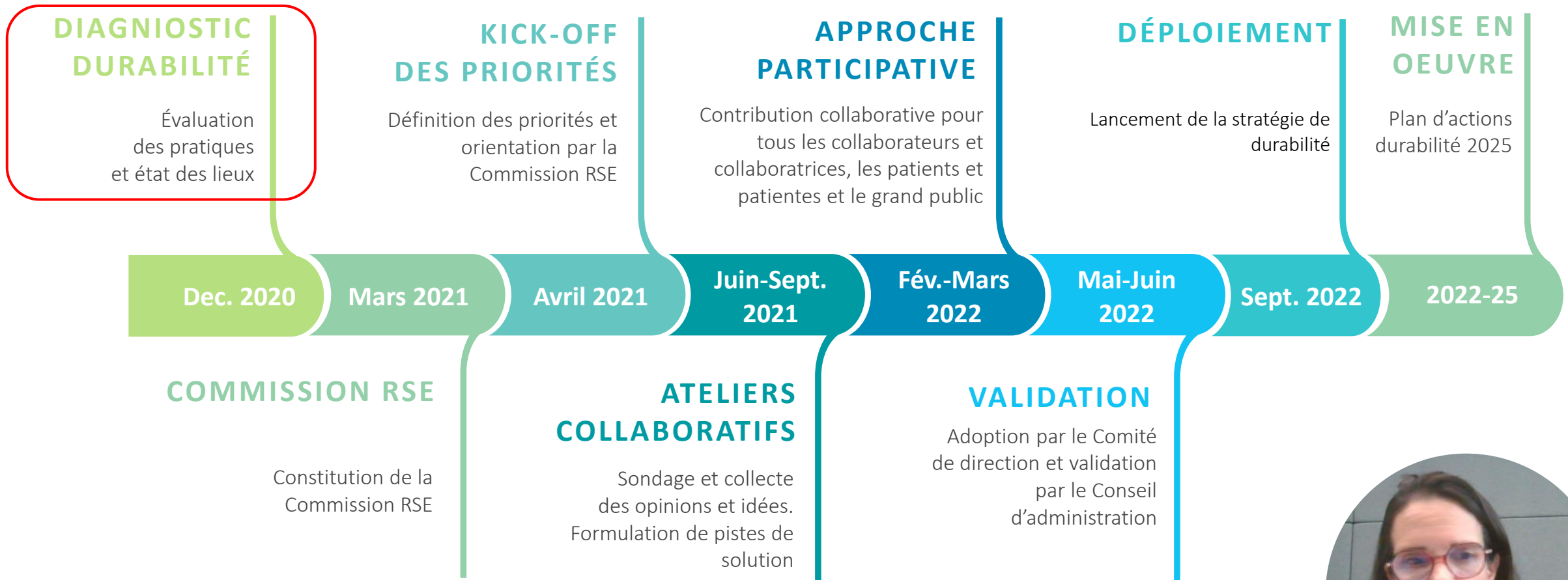
31,6%
hommes



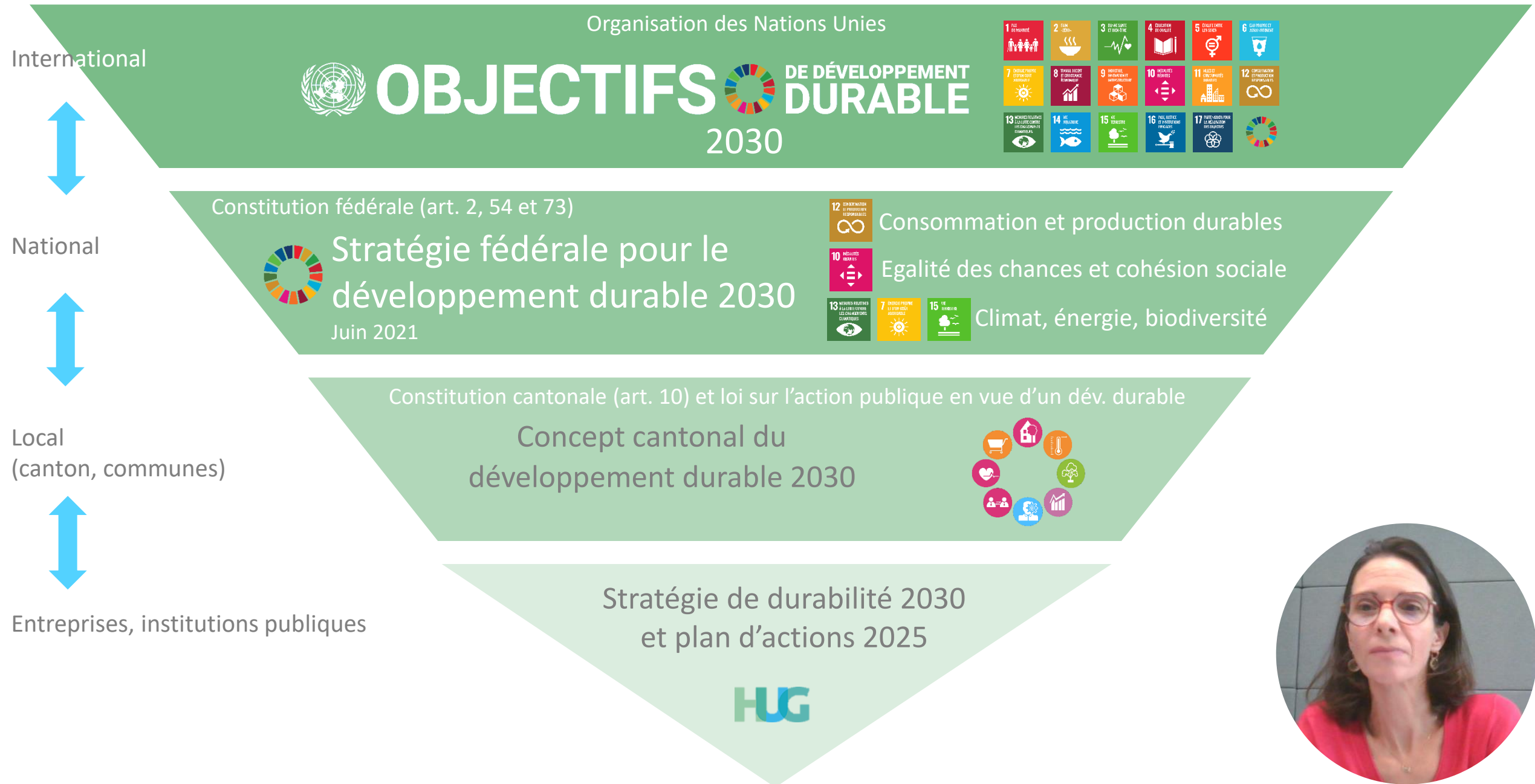
Démarche de **durabilité** aux HUG



ELABORATION DE LA STRATÉGIE DE DURABILITÉ 2030



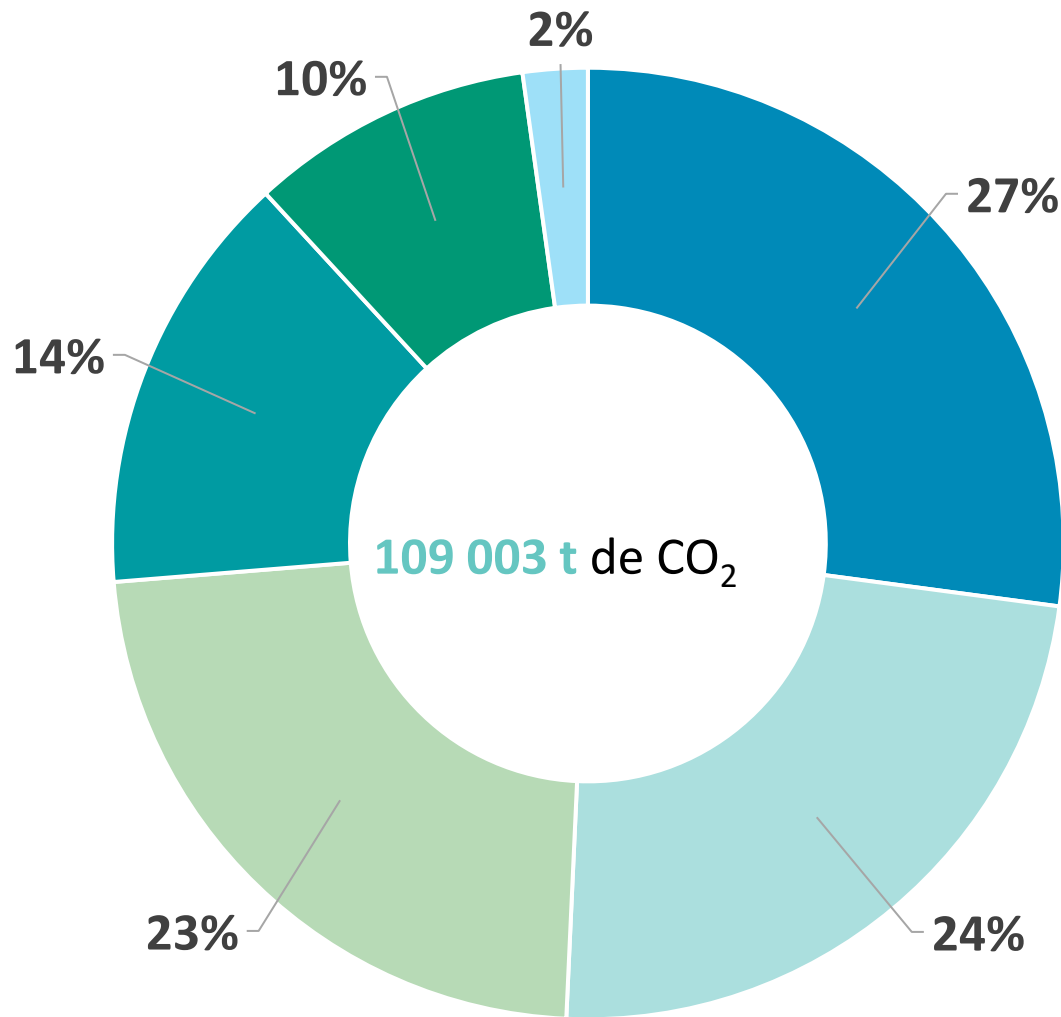
Le développement durable : un engagement qui se décline du global au local



ETAT DES LIEUX DURABILITÉ 2020



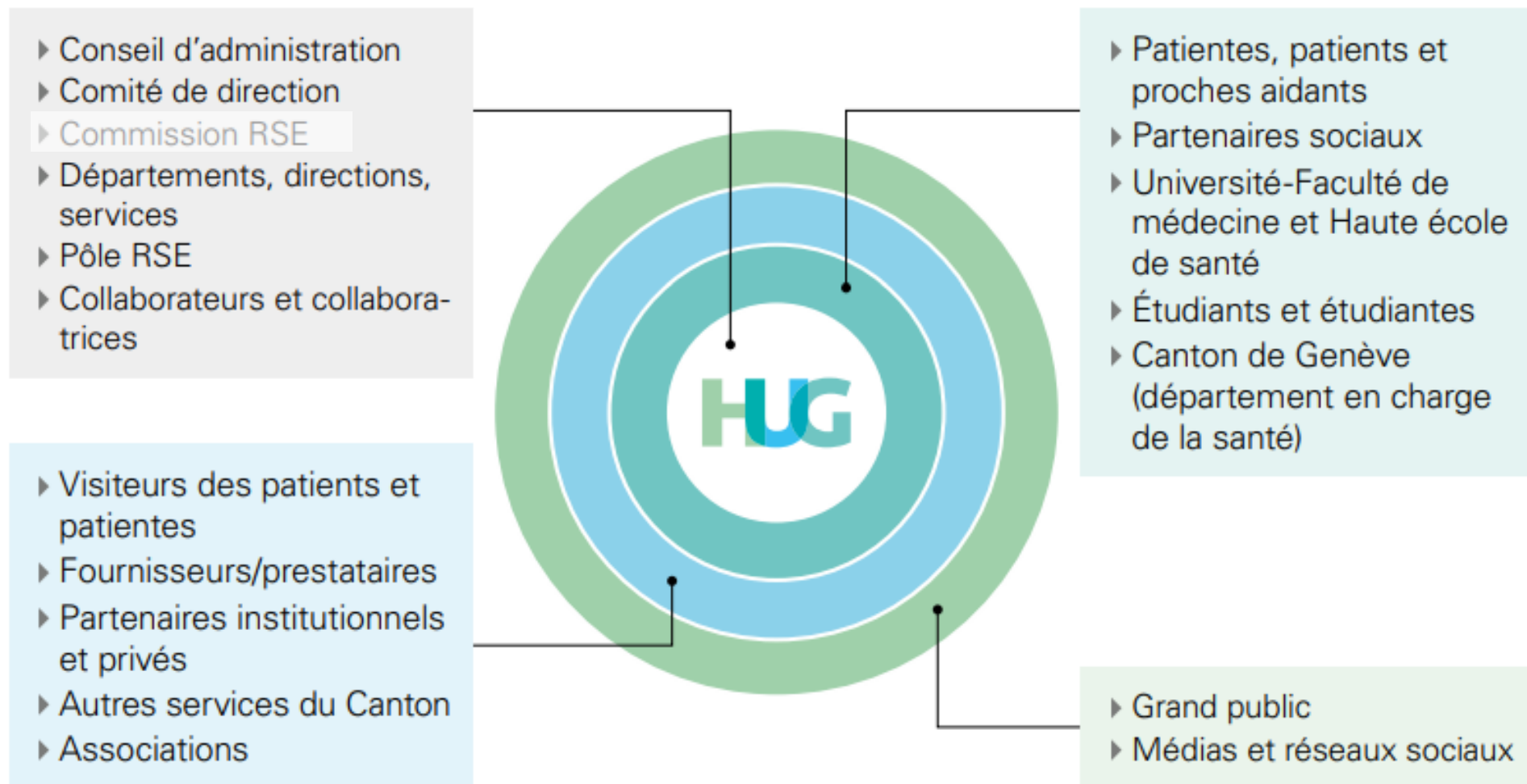
Bilan carbone 2023 – CO₂-eq émissions (t)



- Bâtiments (chauffage, électricité et nouvelles constructions)
- Achats (médicaux et de soins, de bureaux, informatiques, linge, etc. excepté alimentation)
- Médicaments
- Déplacements complets (pendulaires, professionnels et véhicules HUG)
- Alimentation
- Déchets



PARTIES PRENANTES



ELABORATION DE LA STRATÉGIE DE DURABILITÉ 2030

DIAGNOSTIC DURABILITÉ

Évaluation des pratiques et état des lieux

Dec. 2020

COMMISSION RSE

Constitution de la Commission RSE

KICK-OFF DES PRIORITÉS

Définition des priorités et orientation par la Commission RSE

Mars 2021

Avril 2021

ATELIERS COLLABORATIFS

Sondage et collecte des opinions et idées.
Formulation de pistes de solution

Juin-Sept. 2021

APPROCHE PARTICIPATIVE

Contribution collaborative pour tous les collaborateurs et collaboratrices, les patients et patientes et le grand public

Fév.-Mars 2022

VALIDATION

Adoption par le Comité de direction et validation par le Conseil d'administration

Mai-Juin 2022

DÉPLOIEMENT

Lancement de la stratégie de durabilité

Sept. 2022

MISE EN OEUVRE

Plan d'actions durabilité 2025

2022-25



STRATÉGIE DE DURABILITÉ 2030

3 axes stratégiques



Climat
et santé



Egalité,
diversité et inclusion



Consommation et production
durables



ELABORATION DE LA STRATÉGIE DE DURABILITÉ 2030

DIAGNOSTIC DURABILITÉ

Évaluation des pratiques et état des lieux

Dec. 2020

KICK-OFF DES PRIORITÉS

Définition des priorités et orientation par la Commission RSE

Mars 2021

Avril 2021

APPROCHE PARTICIPATIVE

Contribution collaborative pour tous les collaborateurs et collaboratrices, les patients et patientes et le grand public

Juin-Sept. 2021

Fév.-Mars 2022

DÉPLOIEMENT

Lancement de la stratégie de durabilité

Mai-Juin 2022

Sept. 2022

MISE EN OEUVRE

Plan d'actions durabilité 2025

2022-25

COMMISSION RSE

Constitution de la Commission RSE

ATELIERS COLLABORATIFS

Sondage et collecte des opinions et idées.
Formulation de pistes de solution

VALIDATION

Adoption par le Comité de direction et validation par le Conseil d'administration



Juin-Sept 2021

Ateliers de brainstorming

Avec le personnel HUG de différents horizons et métiers pour poser les fondations



<http://intrahug.inilab.ch>

Fév-Mars 2022

Ateliers contributifs

Pour inclure le personnel HUG avec moins d'accès aux outils numériques

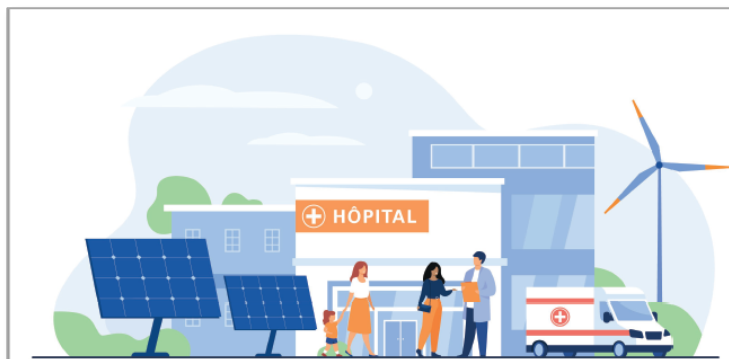


Fév-Mars 2022

Plateforme participative

Une plateforme en ligne ouverte à toutes les parties prenantes (personnel HUG, partenaires, fournisseurs, patients et grand public) – Contributions sur 10 thèmes de durabilité





DÉMARCHE PARTICIPATIVE RELEVONS ENSEMBLE LES DÉFIS SOCIAUX ET ENVIRONNEMENTAUX

Les HUG lancent une démarche participative, et votre avis compte !
La communauté HUG, les patient-es et le grand public ont la possibilité de découvrir les enjeux, de proposer des mesures, de voter et aussi de débattre pour construire ensemble les objectifs qui alimenteront notre plan climat et notre stratégie de durabilité.

À vos claviers pour participer dès le lundi 7 février 2022 :
➤ <http://hug.inilab.ch>



HUG Hôpitaux
Universitaires
Genève

HUG Hôpitaux
Universitaires
Genève



VOTRE AVIS COMPTE

« Pour moi, contribuer à la durabilité à l'hôpital c'est réparer et valoriser plutôt que jeter. »

Christophe Da Silva Pimenta
Technicien de maintenance

Relevons ensemble les défis sociaux et environnementaux.

Participez sur
➔ hug.inilab.ch

HUG Hôpitaux
Universitaires
Genève

VOTRE AVIS COMPTE

« Pour moi, contribuer à la durabilité à l'hôpital c'est accueillir la diversité dans toutes ses dimensions. »

Raphael Meylan
Responsable
secteur accueil

Relevons ensemble les défis sociaux et environnementaux.

Participez sur
➔ hug.inilab.ch

HUG Hôpitaux
Universitaires
Genève

VOTRE AVIS COMPTE

« Pour moi, contribuer à la durabilité à l'hôpital c'est cuisiner des produits locaux et de saison. »

Jérôme Ricol
Chef de cuisine

Relevons ensemble les défis sociaux et environnementaux.

Participez sur
➔ hug.inilab.ch

HUG Hôpitaux
Universitaires
Genève

VOTRE AVIS COMPTE

« Pour moi la durabilité aux HUG, c'est proposer à mes patient-es une alternative aux médicaments lorsque cela est possible. »

Jennifer Muradbegovic
Médecin cheffe de clinique

Relevons ensemble les défis sociaux et environnementaux.



HUG Hôpitaux
Universitaires
Genève

Les alternatives à la voiture individuelle sont toutefois nombreuses : le vélo, la marche à pied, l'utilisation des transports publics sont des modes de transports moins polluants et souvent plus économiques.

Dans la perspective de la transition écologique, la mobilité est un axe majeur pour agir. Cela fait 15 ans que les HUG œuvrent pour une mobilité plus durable et encouragent leurs employé-es à la mobilité douce et aux changements de pratiques de déplacement. 50% du personnel des HUG est écomobile et a renoncé au transport motorisé pour se rendre au travail.

Le bilan carbone des HUG montre que la mobilité est encore à l'origine de 17% des émissions de gaz à effet de serre.



Montrer plus

PROPOSITIONS HUG (5)

Toutes les catégories Déplier tout

OBJECTIF 1: AUGMENTER LA PART MODALE DE LA MOBILITÉ DOUCE ET DES TRANSPORTS COLLECTIFS POUR LES DÉPLACEMENTS DOMICILE-TRAVAIL

1.1. Poursuivre les actions du plan de mobilité des HUG en encourageant la mobilité douce et l'utilisation des transports publics pour les trajets quotidiens des employé-es
 👍 85% 🗣️ (66) ⚡ Débattre(2)

1.2. Augmenter l'offre et la qualité des stationnements deux roues à proximité des bâtiments hospitaliers
 👍 95% 🗣️ (57) ⚡ Déplier ⚡ Débattre(4)

1.3. Poursuivre le partenariat avec les autorités et les prestataires de transport pour renforcer la desserte des sites hospitaliers en transports publics (CFF, TPG, Léman Express)
 👍 100% 🗣️ (71) ⚡ Débattre(8)

OBJECTIF 2: RÉDUIRE L'IMPACT ENVIRONNEMENTAL DES DÉPLACEMENTS PROFESSIONNELS

2.1. Limiter les émissions liées à l'usage de l'avion pour tous les déplacements professionnels
 👍 87% 🗣️ (55) ⚡ Déplier ⚡ Débattre(2)

2.2. Favoriser les visioconférences et le télétravail
 👍 97% 🗣️ (62) ⚡ Déplier ⚡ Débattre(3)

VOS PROPOSITIONS (18)

Toutes les catégories Déplier tout

OBJECTIF 1: AUGMENTER LA PART MODALE DE LA MOBILITÉ DOUCE ET DES TRANSPORTS COLLECTIFS POUR LES DÉPLACEMENTS DOMICILE-TRAVAIL

Voir verte
 👍 0% 🗣️ (0) ⚡ Déplier ⚡ Débattre(0)

Baisser le prix des parkings
 👍 50% 🗣️ (4) ⚡ Débattre(0)

Mettre en place un système de covoiturage pour les employé-es
 👍 100% 🗣️ (3) ⚡ Débattre(0)

Avoir plus d'informations sur les subventions de vélos électriques
 👍 100% 🗣️ (4) ⚡ Débattre(0)

Mettre à disposition des vélos en libre service pour aller au travail.
 👍 100% 🗣️ (2) ⚡ Débattre(0)

Prendre en charge les frais TPG des intérimaires.
 👍 100% 🗣️ (1) ⚡ Débattre(0)

Améliorer la signalétique depuis les gares et arrêts de bus pour se rendre aux HUG
 👍 100% 🗣️ (1) ⚡ Débattre(0)

Mettre en place des navettes HUG électriques intersites et aux P+R et gares pour le transport
 👍 50% 🗣️ (2) ⚡ Débattre(0)

Ajouter des bornes de recharge pour voiture électrique
 👍 100% 🗣️ (1) ⚡ Débattre(0)

augmenter la fréquence des transports transfrontaliers et limitrophes
 👍 100% 🗣️ (4) ⚡ Déplier ⚡ Débattre(0)



Hôpitaux Universitaires Genève
Participer
FR | EN

CONSULTATION CLIMAT ET SANTÉ

Mobilité

Le trafic motorisé et l'utilisation de véhicules automobiles pour se déplacer ont un impact élevé sur l'environnement.

Les alternatives à la voiture individuelle sont toutefois nombreuses : le vélo, la marche à pied, l'utilisation des transports publics sont des modes de transports moins polluants et souvent plus économiques.

Dans la perspective de la transition écologique, la mobilité est un axe majeur pour agir. Cela fait 15 ans que les HUG œuvrent pour une mobilité plus durable et encouragent leurs employé-es à la mobilité douce et aux changements de pratiques de déplacement. 50% du personnel des HUG est écomobile et a renoncé au transport motorisé pour se rendre au travail.

Le bilan carbone des HUG montre que la mobilité est encore à l'origine de 17% des émissions de gaz à effet de serre.

- Bâtiments (chauffage + électricité + nouvelles constructions)
- Médicaments
- Déplacements complets (pendulaires + professionnels + véhicules HUG)
- Achats (excepté alimentation)
- Alimentation
- Déchets

Bilan carbone des HUG (2019)
Emissions (t)

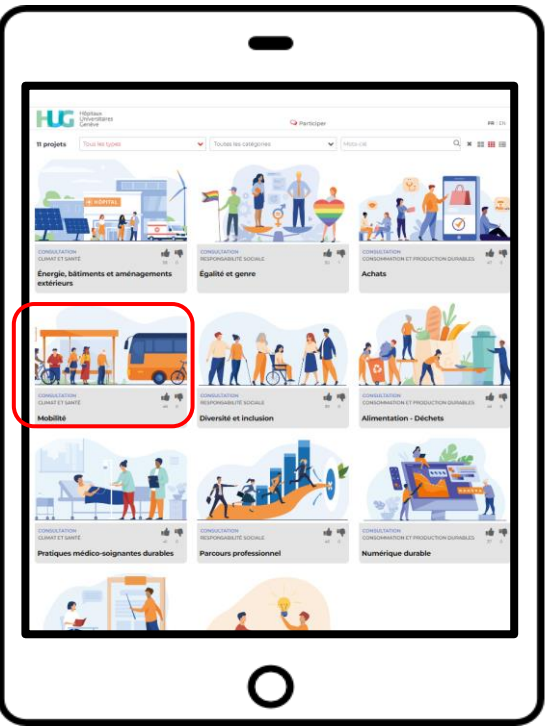
- Déplacements pendulaires
- Déplacements professionnels
- Transports HUG (patient-es, équipements, marchandises)

Les émissions liées à la mobilité sont majoritairement dues aux déplacements en voiture des employé-es non éco-mobiles entre leur domicile et leur lieu de travail.

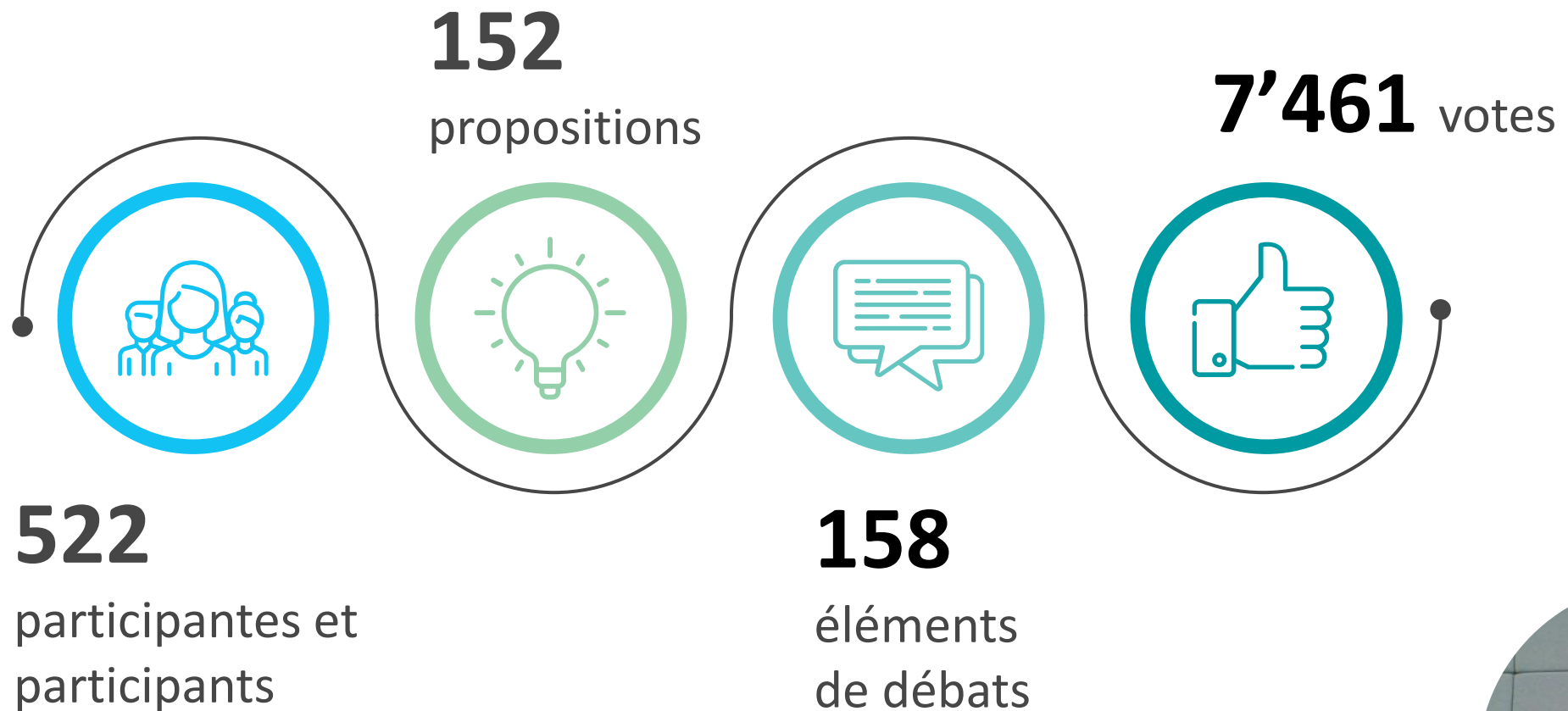
Cette thématique mérite une attention et un engagement tout particulier dans le cadre de la mise en place de la stratégie de durabilité des HUG.

Montrer moins

<http://intra.hug.inilab.ch>



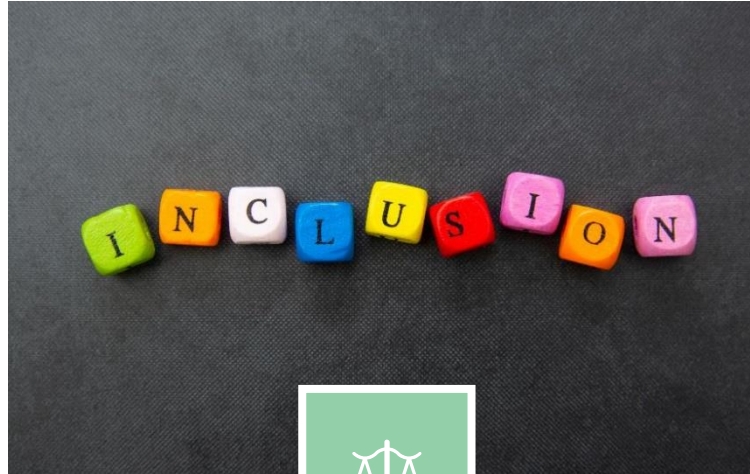
Résultats de la démarche contributive



STRATÉGIE DE DURABILITÉ 2030



Climat et santé



Egalité, diversité et inclusion



Consommation et production durables

LES OBJECTIFS 2030

- ▶ Établir un plan climat et le mettre en œuvre
- ▶ Réduire les consommations d'énergie
- ▶ Produire et consommer des énergies renouvelables
- ▶ Favoriser les constructions et les rénovations durables
- ▶ Réduire les effets de vagues de chaleur et favoriser la biodiversité
- ▶ Augmenter le recours à la mobilité durable pour les déplacements domicile-travail
- ▶ Réduire l'impact environnemental des déplacements professionnels
- ▶ Quantifier l'impact environnemental des unités de soins et des pratiques médico-soignantes
- ▶ Intégrer la dimension environnementale dans les pratiques médico-soignantes
- ▶ Adopter une gestion des médicaments plus durable
- ▶ Réduire l'usage de matériel médical à usage unique

LES OBJECTIFS 2030

- ▶ Promouvoir la valeur relationnelle HUG égalité et inclusion
- ▶ Renforcer l'égalité entre les hommes et les femmes
- ▶ Favoriser l'inclusion de la population LGBTQ+
- ▶ Améliorer l'accueil et la prise en charge des personnes en situation de handicap
- ▶ Améliorer l'accessibilité des bâtiments HUG aux personnes en situation de handicap
- ▶ Promouvoir, améliorer et préserver la santé physique et mentale du personnel
- ▶ Définir une politique de gestion de carrière qui encourage et favorise la mobilité professionnelle
- ▶ Poursuivre la politique d'engagement et d'encadrement des apprenties et apprentis
- ▶ Poursuivre la politique d'engagement des personnes en situation précaire

LES OBJECTIFS 2030

- ▶ Inciter les fournisseurs à réduire leurs impacts environnementaux et sociaux
- ▶ Renforcer les compétences sur les achats durables
- ▶ Améliorer l'assortiment des produits courants et encourager les choix durables
- ▶ Diminuer le nombre d'équipements et favoriser leur seconde vie
- ▶ Réduire l'impact de la logistique interne
- ▶ Réduire l'empreinte carbone liée aux aliments et promouvoir l'alimentation locale et de saison
- ▶ Réduire les déchets liés à l'alimentation
- ▶ Réduire les déchets et améliorer le recyclage
- ▶ S'engager dans la transformation éco-responsable du numérique



PLAN D'ACTION DURABILITÉ 2025 - QUELQUES EXEMPLES

CLIMAT ET SANTÉ



↘ 10%

les transports individuels **motorisés**



↘ 20%

médicaments non utilisés



↗ 4'200 m²

de **panneaux solaires** supplémentaires



↗ 10%

les **surfaces végétalisées** sur le site de Cluse-Roseaie



↘ 70%

les émissions dues aux **gaz anesthésiques**

ÉGALITÉ, DIVERSITÉ ET INCLUSION



100%

des nouveaux cadres ont suivi la **formation leadership**



45%

de **femmes** médecins adjointes, cheffes de services et de département



50%

ses sites HUG disposent d'un **diagnostic sur l'accessibilité**



↗ 4%

part d'**apprenties et apprentis**

CONSOMMATION ET PRODUCTION DURABLES



80%

des fournisseurs stratégiques évalués sur leurs engagements de **durabilité**



4 **camions électriques** dans la flotte HUG



↘ 20%

la quantité de **viande**



↘ 50%

les **bouteilles** de boissons



Stabiliser les équipements biomédicaux



PLAN D' ACTIONS DURABILITÉ 2025

QUELLES RÉALISATIONS 2020 - 2024



CLIMAT ET SANTÉ

Lancement
démarche de
transition écologique
dans les soins

1'420 places vélo
(+50% par rapport à 2020)

-37% protoxyde
d'azote (2022-2023)

Arrêt du desflurane

-20%
médicaments jetés
(entre 2021-2023)

CHF 55 millions
pour des chaufferies
aux énergies
renouvelables

Réduction
consommation
chauffage et électricité

3'648 m²
panneaux solaires
(+30% par rapport à 2021)

5'245 m²
toitures végétalisées
(+118% par rapport à 2021)

6h porte à porte
déplacements professionnels
sans avion

57% véhicules et
engins électriques
(+7 points depuis 2020)



DIVERSITÉ, ÉGALITÉ ET INCLUSION

213 apprenti-es
(+9%)

128 référent-es
Handicap

Systematisation de
l'écriture inclusive

**Programme Diversité
& Inclusion** créé et
élargi à la patientèle

20% cadres à temps
partiel (+2,4 points depuis
2020)

40% part de
télétravail possible
(x2 par rapport à 2021)

0,31% écart salarial
femmes -hommes

32 nouveaux cadres
soignants issus du
programme de relève
dans les soins

Groupe HUG Alliés
des diversités

21% hommes à temps
partiel (+4 points depuis 2020)

Création CDH
Commission de traitement
des plaintes en matière
d'atteintes à la personnalité,
discrimination et harcèlement
(17 cas en 2023)

CONSOMMATION ET PRODUCTION DURABLES



Anti-Gaspi
offre repas pour le
personnel

6 camions
électriques

30%
des acheteuses et
acheteurs formés aux
achats durables

Réduction du plastique
(housses de lit, etc.)

+1 an durée de
vie des ordinateurs
fixes et portables

-23%
eau minérale
en bouteilles
(2022 - 2023)

27 tonnes
de mobilier remis en
circulation et acquis
de 2^{ème} main en 2023

-12% déchets
alimentaires
(2022 - 2023)



M E R C I
POUR VOTRE ECOUTE

